

**COMUNE DI CASTELLAMONTE**  
REGIONE PIEMONTE  
PROVINCIA DI TORINO

**COMPLETAMENTO MESSA IN SICUREZZA  
SCUOLA ELEMENTARE CAPOLUOGO**

**PIANTE PIANO TERRA E PIANO PRIMO  
SITUAZIONE ESISTENTE ED IN PROGETTO**

File: Pianta\_PT\_P1.dwg

Data emissione: 16/02/2015

FASE DI PROGETTAZIONE  
PROGETTO ESECUTIVO

**TAV. 3**

**TECNICO INCARICATO**  
Ing. Maximiliano FERRARI  
Via Teresa o. St. CASTELLAMONTE (TO)  
Tel. 011/555555 - Fax 011/555555  
Cell. 348988887  
e-mail: maximiliano.ferrari@uniroma1.it  
C.F. 000000000000000000  
P.IVA 000000000000000000

**IL R.U.P.**  
Arch. Aldo MAGGIOTTI

**COMPLETAMENTO RIPRISTINO CORNICIONI DI PERIMETRO CON CANALETTA INTERNA E RIFACIMENTO DI COPERTURA IN TEGOLE.**  
Smontaggio della scossalina superiore (ove presente) per successivo recupero Spaccatura con asportazione delle parti in fase di distacco e/o deteriorate Spazzatura per eliminazione parti incoerenti Trattamento armature esposte mediante inibitore di corrosione bicomponente a base cementizio polimerica Ricostruzioni parti asportate mediante applicazione di malta premiscelata per esterni idrorepellente a base di cemento ad alta resistenza e resine sintetiche Preparazione della superficie esterna del cornicione, rasatura ed applicazione trattamento protettivo per calcestruzzo finito con colore bianco Pulizia canallette e scarichi Rimpervimentazione canaline mediante guaina liquida elastomero bituminosa Rimontaggio della scossalina superiore (ove presente) Fornitura e posa nuova scossalina superiore in lamiera zincata (ove mancante) Ripasso mento di copertura a tegole sopra blocco aule

**RIPISTINO CORNICIONI, ISOLAMENTO TERMICO E REIMPERMEABILIZZAZIONE TETTI PIANI E TERRAZZI**  
Spaccatura con asportazione delle parti in fase di distacco e/o deteriorate Spazzatura per eliminazione parti incoerenti Trattamento armature esposte mediante inibitore di corrosione bicomponente a base cementizio polimerica Ricostruzioni parti asportate mediante applicazione di malta premiscelata per esterni idrorepellente a base di cemento ad alta resistenza e resine sintetiche Preparazione della superficie esterna del cornicione, rasatura ed applicazione trattamento protettivo per calcestruzzo finito con colore bianco Rimozione serranti e tamponamento sopraluogo delle aule che prospettano sul tetto piano mediante muratura intonacata conforme D.Lgs. 311/06 (U s 0,34 W/mqK) Realizzazione perimetro di perimetrio per contenimento isolamento termico Isolamento termico in EPS sp. 12cm con scossalina metallica assestata al cornicione per protezione accesso in sicurezza sulla copertura finito tinteggiato colore rosso come nuovi serramenti Fornitura e posa condizionali per isolamento termico in EPS sp. 12cm collantati con membrana bituminosa accoppiata (U s 0,30W/mqK) - escluso terrazzo al P1 lato Est Fornitura e posa nuova scossalina in lamiera zincata a protezione cornicione Impiombatura mediante primer bituminoso in fase solvente (solo terrazzo P1 lato Est) Fornitura e posa membrana impermeabilizzante prelastrata drenante per costruzione di una dispersione bituminosa di micro compatibilizzanti in una matrice di polimeri elastofinici e di un'armatura in non tessuto di polietilene a stabilità dimensionale controllata con fibre minerali posizionate longitudinalmente, posta nello spessore della membrana finita con fascia superiore talcata (solo terrazzo P1 lato Est) Le impermeabilizzazioni dovranno essere certificate mediante garanzia postuma di almeno 10 anni.

**RIPISTINO CORNICIONI, ISOLAMENTO TERMICO E REALIZZAZIONE TETTO IN LAMIERA GRECATA SOPRA VASCA RIALZATA COPERTURA BLOCCO EST**  
Spaccatura con asportazione delle parti in fase di distacco e/o deteriorate Spazzatura per eliminazione parti incoerenti Trattamento armature esposte mediante inibitore di corrosione bicomponente a base cementizio polimerica Ricostruzioni parti asportate mediante applicazione di malta premiscelata per esterni idrorepellente a base di cemento ad alta resistenza e resine sintetiche Preparazione della superficie esterna del cornicione, rasatura ed applicazione trattamento protettivo per calcestruzzo finito con colore grigio Rimozione e smaltimento in discarica materiale drenante presente nella vasca Fornitura e posa materassino per isolamento termico in EPS sp. 14cm (U s 0,30W/mqK) Fornitura e posa nuova copertura in lamiera grecata preverniciata 40/0,6mm - pendenza 10% (colore bianco-grigio come copertura aule e salone pluriuso in ampliamento) dotata di pannello anti lottichetto compreso realizzazione collatura metallica Fornitura e posa canali di gronda sviluppo con 33 e faldaletta in ferro zincato Fornitura e posa n. 4 pluviali in lamiera di ferro zincato del diametro di 10cm compreso terminali di scarico (stivali) pozzetti e collegamenti fogliari

**ISOLAMENTO TERMICO SOLAI SOTTOTETTO ACCESSIBILI PER SOLA MANUTENZIONE**  
Pulizia dei solai Fornitura e posa materassino per isolamento termico in EPS sp. 14cm (U s 0,30W/mqK)

**RIPISTINO MENSOLE IN C.A. SOPRA SERRAMENTI BLOCCO EST E PARAPETTO TERRAZZO PIANO PRIMO**  
Spaccatura con asportazione delle parti in fase di distacco e/o deteriorate Spazzatura per eliminazione parti incoerenti Trattamento armature esposte mediante inibitore di corrosione bicomponente a base cementizio polimerica Ricostruzioni parti asportate mediante applicazione di malta premiscelata per esterni idrorepellente a base di cemento ad alta resistenza e resine sintetiche Preparazione della superficie esterna, rasatura ed applicazione trattamento protettivo per calcestruzzo finito con colore grigio Tinteggiatura con colore rosso mancorrente metallico sopra parapetto in C.A. terrazzo Piano Primo

**ISOLAMENTO TERMICO E REALIZZAZIONE TETTO IN LAMIERA GRECATA SOPRA SOLETTA PIANA CORRIDOIO PIANO TERRA**  
Rimozione serramenti esistenti e tamponamento aperture sopraluogo delle aule che prospettano sul tetto piano mediante muratura intonacata conforme D.Lgs. 311/06 (U s 0,34 W/mqK) Infilamento dentato di perimetrio per contenimento isolamento termico Fornitura e posa materassino per isolamento termico in EPS sp. 14cm (U s 0,30W/mqK) Fornitura e posa nuova copertura in lamiera grecata preverniciata 40/0,6mm - pendenza 10% (colore bianco-grigio come copertura aule e salone pluriuso in ampliamento) dotata di pannello anti lottichetto compreso realizzazione collatura in legno Fornitura e posa canali di gronda sviluppo e faldaletta in ferro zincato Rimozione pluviali esistenti (escluso stivali) Fornitura e posa n. 3 pluviali in lamiera di ferro zincato del diametro di 10cm collegare agli stivali esistenti

**COMPLETAMENTO RIFACIMENTO PAVIMENTI CORRIDOI AL PIANO PRIMO E SECONDO**  
Demolizione pavimenti e rimozione sottofondo Rimozione e sostituzione tubazioni riscaldamento interseccate Rifiuto sottofondo in cls compreso fornitura e posa rete elettrosaldata per sottofondi maglia 10x10 Provista e posa piastrelle in gres ceramico colore azzurro come porzione di pavimento già rifatto Provista e posa zoccolini battiscopa da posizionare sino al filtro a prova di fumo

**SOSTITUZIONE SERRAMENTI ESTERNI**  
Rimozione serramenti esterni (origini della scuola con telai metallici e vetri singoli di piccolo spessore) Rimozione/eliminazione dispendiosi esistenti Infilamento parapetti di aule e corridoi (attualmente di circa 80cm) a 110cm compreso avanzata esclusa aule al piano terra in quanto dotate di tappezzeria recentemente sostituita Tamponamento aperture intercapedine sopra corridoio tra piano primo e piano secondo mediante muratura intonacata conforme D.Lgs. 311/06 (U s 0,34 W/mqK) Fornitura e posa avanzanti in dotare interrotti sul telaio del serramento per abbattere il ponte termico Fornitura e posa serramenti in alluminio a taglio termico con vetro-camera antiscalfando (colore rosso come i serramenti già installati nell'aula e salone pluriuso in ampliamento) con apertura ad anta e ribalta - valore limite trasmittanza termica infissi U s 2,2 W/mqK - valore limite trasmittanza termica centrale vetri U s 1,7 W/mqK Rincalfo e intacco porzioni interessate dall'intervento Preparazione e integrazione porzioni rifatte

**RIFACIMENTO BAGNI**  
Rifacimento bagni con contestuale adeguamento normativo (vedi specifiche) compreso fornitura e posa nuovi accessori. Compreso rimozione e rifacimento impianto adduzione acqua e scarichi loggatura nell'intercapedine sotto la scuola Specifiche servizi igienici (Estratto D.M. 18/12/1975 - Norme Tecniche per le scuole) Le latrine debbono: - essere separate per sesso; - essere costituite da box, le cui pareti divisorie siano alte non meno di 2,10m e non più di 2,30m; - avere le porte aperte verso l'esterno della latrina, sollevate dal pavimento (10cm) e munite di chiusura dall'interno, tale però che si possano aprire dall'esterno, in caso di emergenza; - avere impianti col sistema a caduta d'acqua con cassetta di lavaggio o altro equivalente, dotato di scarico automatico o comandata. Il locale latrine dovrà essere murato, sul pavimento, di un chiusino di scarico a sfine, legacionabile e di una presa d'acqua con rubinetto porta-gomma per l'attacco di una lancia per l'effetto di acqua. Piastrelle pavimento certificate antiscivolo (B.C.R.A. ≥ 0,40 - DIN 5130 ≥ R10) Piastrelle di rivestimento - Rinn. 200cm

**RIMOZIONE MANUFATTI CONTENENTI AMIANTO**  
Rimozione corna fumaria esterna lato Est inutilizzata con tubazioni interne in eternit. Smaltimento delle tubazioni e mattoni in discarica autorizzata per rifiuti contenenti amianto Rincalfo e intacco parete interessata dalla rimozione della corna fumaria Preparazione e integrazione per esterni avendo cura di formalizzare una fascia verticale uniforme Rimozione corna in eternit (scarichi e affari sostituiti con i rifacimenti dei bagni) presenti all'interno dei cassonetti compresi affari emergenti sulla copertura piano lato Est Rimozione scarichi fogliari in eternit presenti all'interno dell'intercapedine sotto la scuola e contestuale sostituzione con tubazioni in PVC

**UNIONE ED AMPLIAMENTO LOCALI MENSA 2-3**  
Rimozione e smaltimento in discarica serramenti interni e esterni compreso avvolgitori (questi ultimi da consegnare al Comune di Castellamonte) Rincalfo e intacco parete interessata dalla rimozione della corna fumaria Disacco e smaltimento in discarica radenti Demolizione muro che suddivide la mensa 2 dalla mensa 3 Demolizione muro perimetrio di tamponamento lato Sud per ampliamento mensa Demolizione architrave in C.A. Demolizione pavimenti e rimozione sottofondo Rimozione e sostituzione tubazioni riscaldamento interseccate Rimozione rivestimento in pietra piastrelli della porzione a sbalzo Realizzazione nuove tampezzature verso il corridoio con formazione bussola anetrata Formazione nuovo tamponamento in corrispondenza dei piastrelli della porzione a sbalzo conforme D.Lgs. 311/06 (U s 0,34 W/mqK) Rifacimento sottofondo in cls compreso fornitura e posa rete elettrosaldata per sottofondi maglia 10x10 Provista e posa piastrelle in gres ceramico colore azzurro e direzione del Dirigente Scolastico Provista e posa zoccolini battiscopa Fornitura e posa avanzanti in dotare interrotti sul telaio del serramento per abbattere il ponte termico Fornitura e posa nuovo serramento interno ad anta cieca dotato di maniglioni antiscivolo (nel momento cui verrà realizzato un collegamento diretto con la mensa 1, per ora non previsto, si renderà necessario installare una porta REI 60 in quanto si aggira il compartimento antiscivolo del filtro a prova di fumo) Fornitura e posa serramenti in alluminio a taglio termico con vetro-camera antiscalfando (colore rosso come i serramenti già installati nell'aula e salone pluriuso in ampliamento) con apertura ad anta e ribalta - valore limite trasmittanza termica infissi U s 2,2 W/mqK - valore limite trasmittanza termica centrale vetri U s 1,7 W/mqK Fornitura e posa maniglioni antiscivolo per le porte Rincalfo e intacco interno ed esterno porzione in ampliamento Preparazione e integrazione porzioni rifatte interne e esterne Spostamento con sostituzione interrotti accennate luci Spostamento con recupero dell'esistente quadretto di zona Fornitura e posa lampade di emergenza a batteria ricaricabile da posizionare in prossimità delle uscite di sicurezza Fornitura e posa nuovi gruppi presa 0/16A bipasso - tedesca Fornitura, posa e allacciamento nuovi radatori

**RIFACIMENTO MARCIAPIEDE SU INTERCAPEDINE CORTILE LATO SUD**  
Demolizione marciapiede esistente (solo in laterocemento sopra intercapedine) compreso rimozione e smaltimento griglia esistenti Casseratura, armatura e getto nuovo sotto in getto pieno (sp. 15cm) Formazione riempita di secondo in corrispondenza nuova sede di sicurezza finita con superficie antiscivolo rigata come rampe esistenti Fornitura e posa cordoli prelastrati in cls ad angolo smussato da posizionarsi lungo il perimetro del marciapiede Fornitura e posa nuova griglia in ferro zincato piatto 30x2 maglia 15x76 certificate antiscivolo per mantenimento accessibilità intercapedine sotto la scuola Sistemazione fosse settiche e chiusi presenti nel cortile

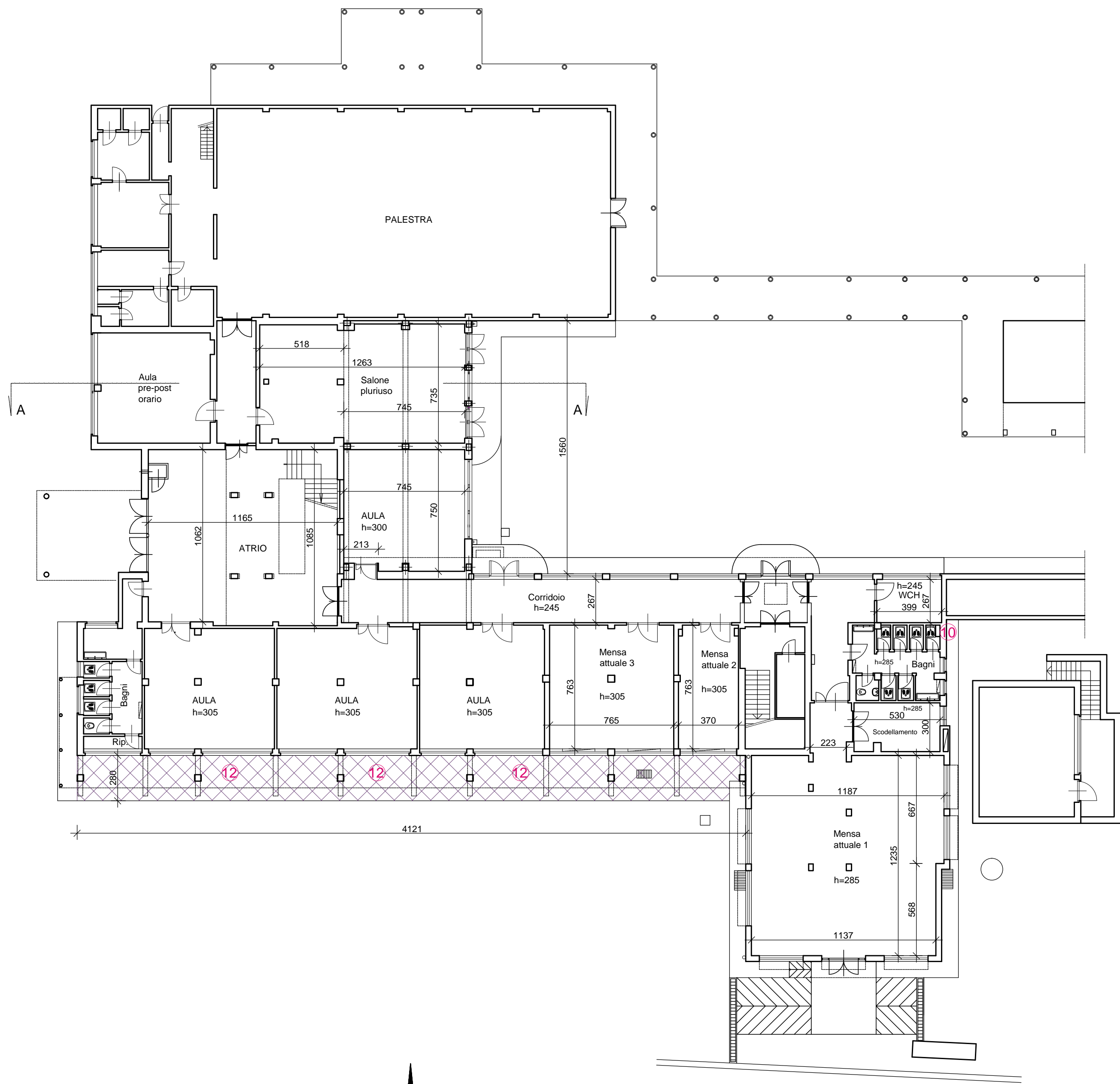
**RIMOZIONE INTONACO ED INSTALLAZIONE CAPPOTTO**  
Facciata Nord prospiciente cortile comune con Liceo F. Facco Rimozione intonaco Fornitura e posa pannelli in polietilene espanso sinterizzato (EPS) per formazione cappotto conforme D.Lgs. 311/06 (U s 0,34 W/mqK) - dal piano primo alla copertura Preparazione e integrazione per esterni colore azzurro a simulare la facciata preesistente

**RIMOZIONE TESSERINE DI RIVESTIMENTO ED INSTALLAZIONE CAPPOTTO**  
Facciata blocco aule lato Ovest Rimozione integrale delle tessere di rivestimento (già in passato oggetto di ripristini localizzati) Fornitura e posa pannelli in polietilene espanso sinterizzato (EPS) per formazione cappotto conforme D.Lgs. 311/06 (U s 0,34 W/mqK) - dal piano primo alla copertura Preparazione e integrazione per esterni colore giallo (come facciata altro e Direzione Didattica) e strisce verticali bianche a simulare la facciata preesistente

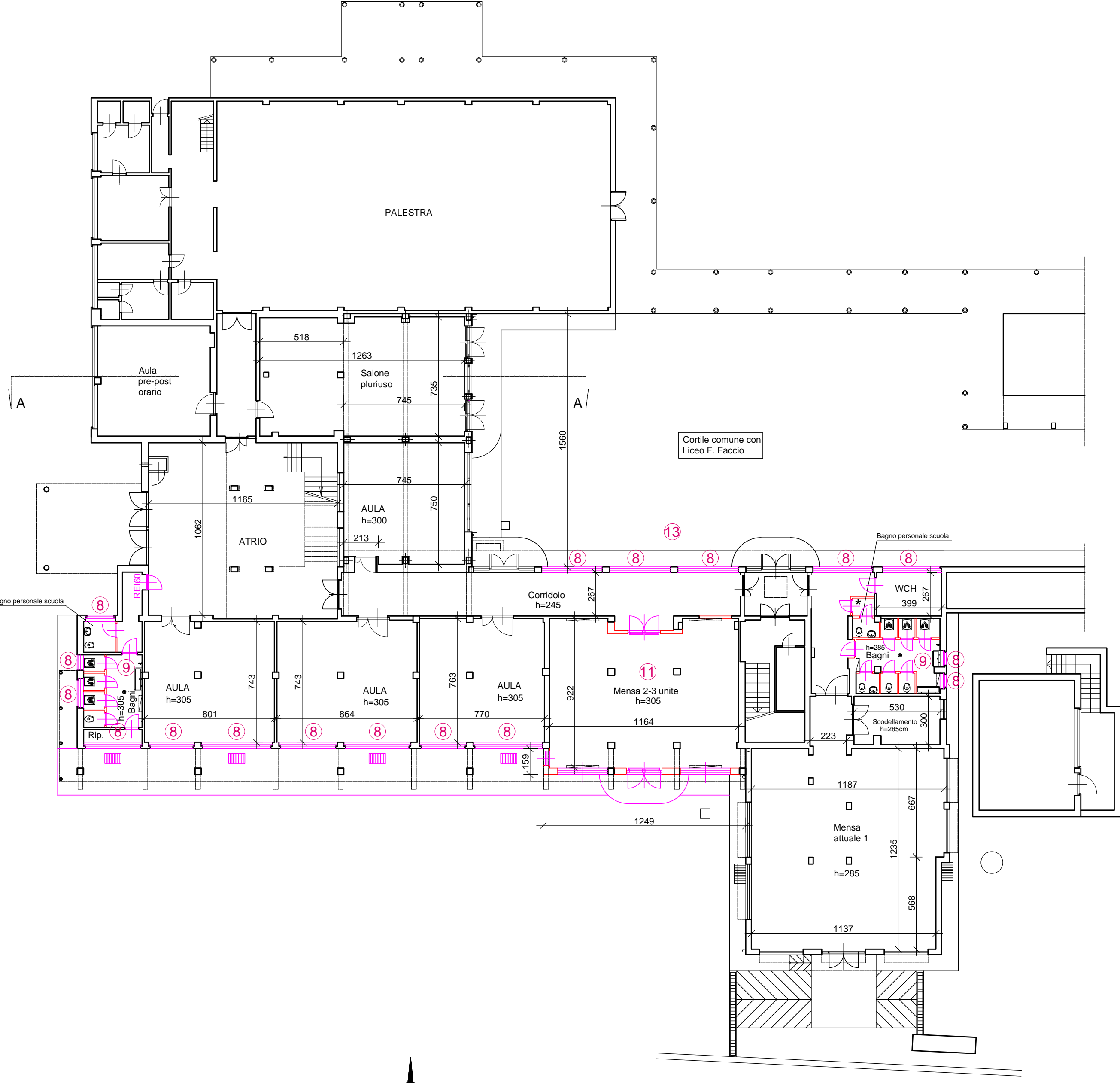
**MIGLIORAMENTO PRESTAZIONI ENERGETICHE IMPIANTO DI RISCALDAMENTO**  
Sostituzione servomotorio tipo "LANDIS SOL 33" onde consentire la possibilità di miscelare l'acqua e regolare la temperatura Sostituzione circolatore ausiliario tipo "GRUNDFOUS UPC 65-120" Fornitura e posa valvole termostatiche per tutti i radiatori della scuola (esclusi radiatori nuova aula e salone pluriuso al Piano Terra in quanto già dotati di valvole termostatiche) compreso: - scarico impianto - sostituzione valvola con testina termostatica - collaudi impianto

**INTERVENTI COMPLEMENTARI ALL'INTERNO DELLA SCUOLA**  
Rimozione porte ingresso posteggi al Piano Primo e Secondo Fornitura e posa porte REI 60 come richiesti dal RSPP della scuola Preparazione e integrazione pareti Fornitura e posa pellicola adesiva in polietilene trasparente antiscalfando da applicare ai sopraluogo delle porte interne delle aule al Piano Primo e Secondo (in alternativa è consentita la sostituzione dei sopraluogo con pannello in poliacetato compatto) Fornitura e posa pellicola adesiva in polietilene trasparente antiscalfando da applicare al Piano Primo alle specchiature della porta da cui si accede al terrazzo

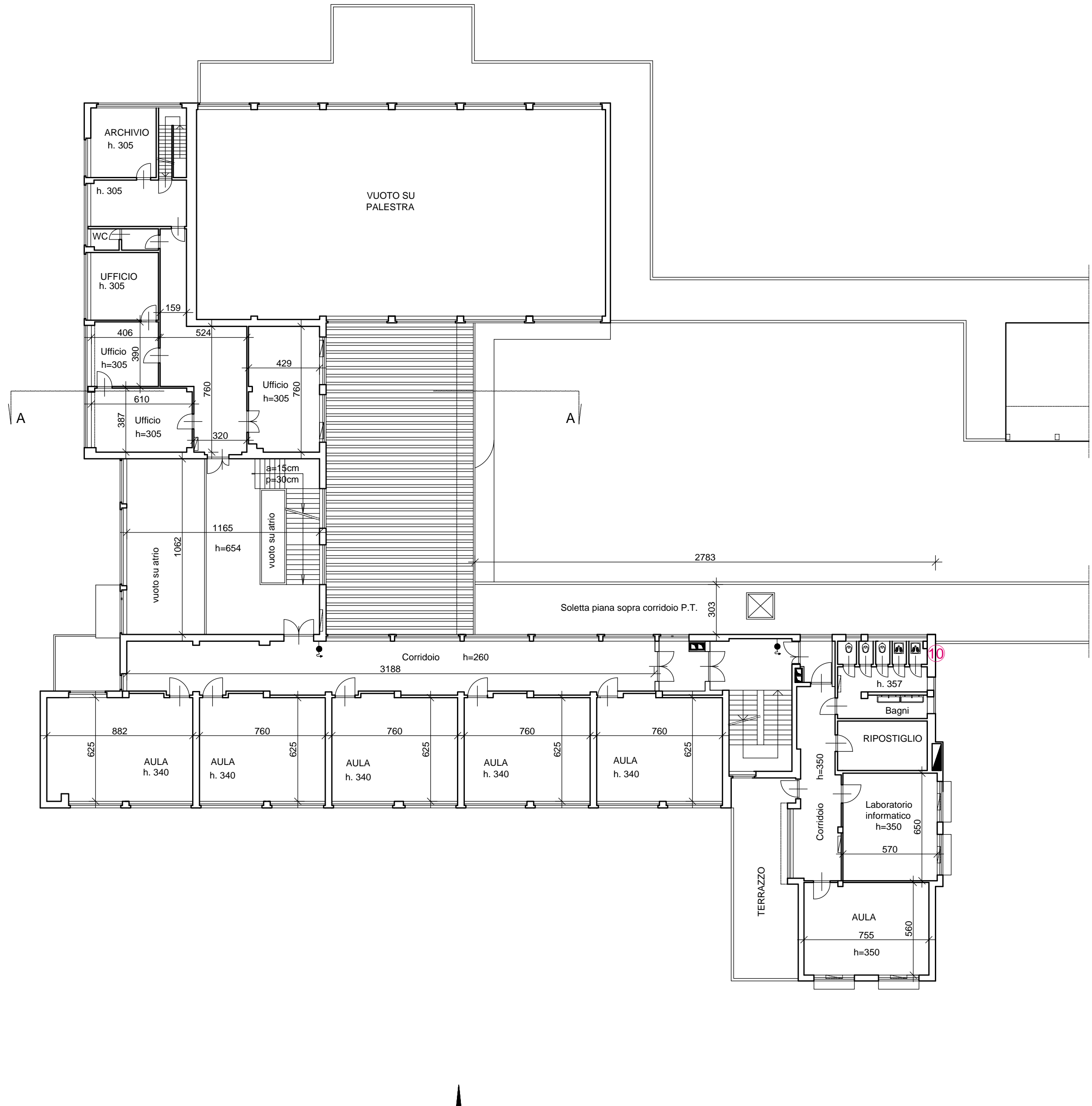
**COMPLETAMENTO MESSA IN SICUREZZA INTRADOSSO SOLAI MEDIANTE CONTROSOFFITTO ANTISFONDELLAMENTO**  
Per le specifiche ed individuazione zone di intervento si veda Tav. 2



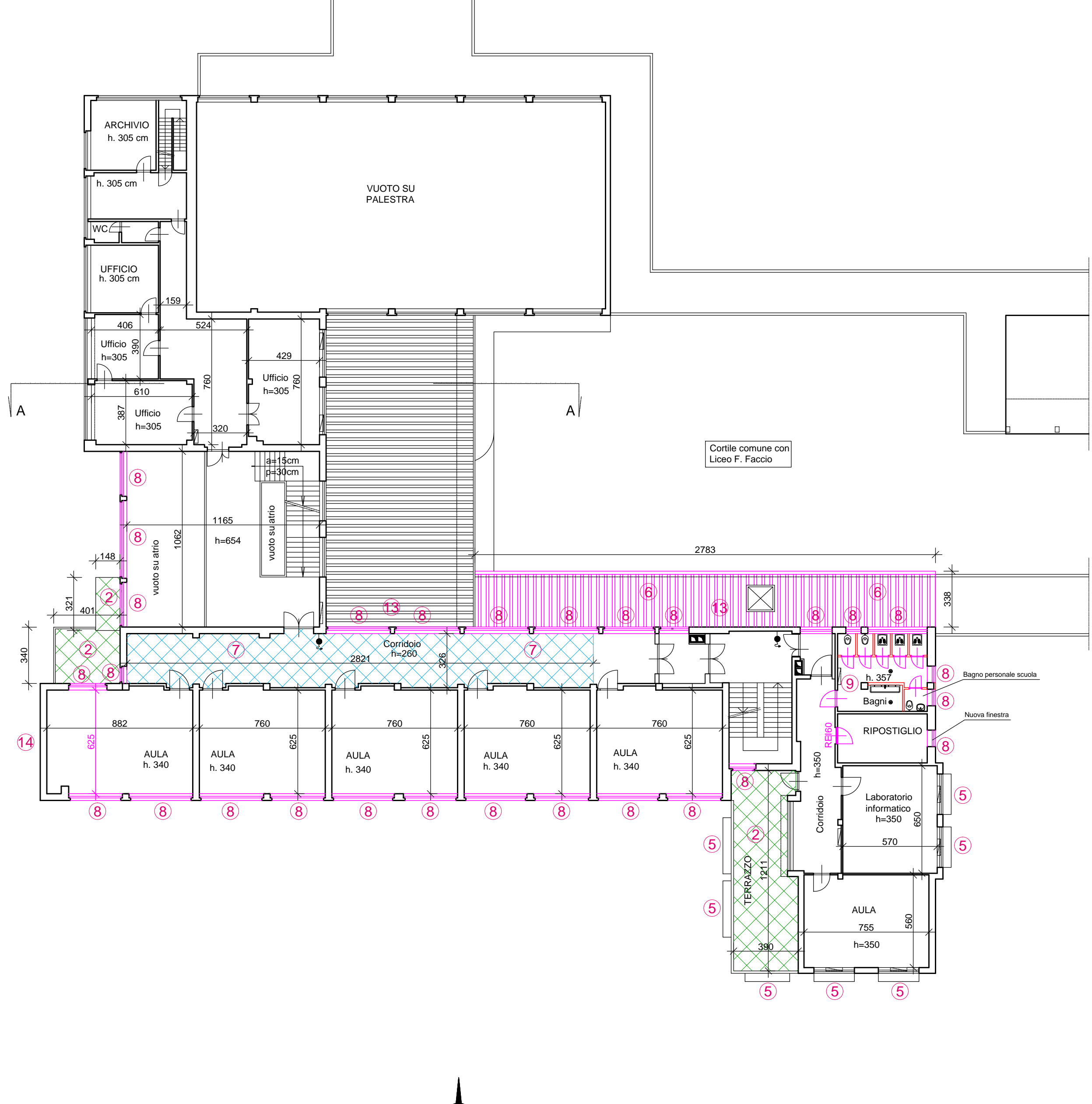
PIANTA PIANO TERRA SITUAZIONE ESISTENTE - Scala 1:200



PIANTA PIANO TERRA SITUAZIONE IN PROGETTO - Scala 1:200



PIANTA PIANO PRIMO SITUAZIONE ESISTENTE - Scala 1:200



PIANTA PIANO PRIMO SITUAZIONE IN PROGETTO - Scala 1:200